

mod.

TAN-X5

Contatore per irrigazione
Irrigation water meter

ISO 4064



Disponibile versione
lancia impulsi REED

Available REED pulse
output version

ITA

Contatore tangenziale per irrigazione, quadrante asciutto, trasmissione magnetica.
Adatto alla contabilizzazione di acque impure (presenza di sedimenti).
Predisposizione per dispositivo lancia impulsi.

ENG

Tangential water meter for irrigation purposes, dry dial, magnetic transmission.
Suitable for the measuring of dirty water (solid sediments).
Pre-equipped for pulse emitter device mounting.

ESP

Medidor tangencial para riego, esfera seca, transmisión magnética.
Adaptado a mediciones de agua que contengan detritos sólidos.
Predisposición para dispositivo lanza impulsos.

FRA

Compteur d'eau à hélice tangentielle pour l'irrigation, cadran sec, transmission magnétique.
Adapté à la mesure d'eaux impures (présence de sédiments).
Pré-équipé pour dispositif lance impulsions.

Calibro Size	DN (inch)	50 (2")	65 (2"1/2)	80 (3")	100 (4")	125 (5")	150 (6")	200 (8")	
Portata Max Max Flow Rate	Q_{MAX}	m ³ /h	70	100	150	250	350	500	900
Portata nominale Nominal Flow Rate	Q_n	m ³ /h	35	50	75	125	175	250	450
Portata di transizione Transitional flow rate	Q_t ±2	m ³ /h	10,5	15	22,5	37,5	52,5	75	135
Portata minima Min flow rate	Q_{MIN} ±5%	m ³ /h	2,8	4	6	10	14	20	36
Max temperatura Max temperature	°C	50							
Pressione max ammissibile Max admissible pres. MAP	bar	16							
Max Lettura quadrante Max reading dial	m ³	9.999.999							
Min Lettura quadrante Min reading dial	L	2					20		

Posizione d'installazione - *Installation position*

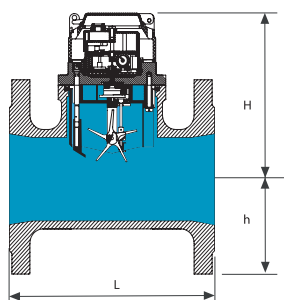


class A

class A

class A

Dimensioni e pesi - *Dimensions and Weights*



Calibro Size	DN (inch)	50 (2")	65 (2"1/2)	80 (3")	100 (4")	125 (5")	150 (6")	200 (8")
L	mm	200	200	225	250	250	300	350
H	mm	180	186	193	196	202	212	222
h	mm	78	87	95	105	120	135	160
Pesi Weight	Kg	10,90	13,12	14,19	19,00	21,43	27,50	41,00

Flange ISO 7005-2 / EN 1092-2 PN16

Versione base - *Basic version*

- Classe A-H/V ISO4064-1:1993
- Disponibile nella sola versione per acqua fredda 0°C-50°C
- Trasmissione magnetica
- Lettura diretta su 7 rulli numeratori
- Quadrante asciutto
- Predisposizione per montaggio sistema lancia-impulsi
- Meccanismo estraibile
- Con coperchio

- Class A-H/V ISO4064-1:1993
- Available for cold water 0°C-50°C only
- Magnetic transmission
- Direct reading on 7 numeric rolls
- Pre-equipped for pulse emitter device mounting
- With removable insert
- Dry dial
- With lid

Su richiesta - *Upon request*

- Equipaggiato con sistema lancia-impulsi
- Equipped with pulse emitter device

