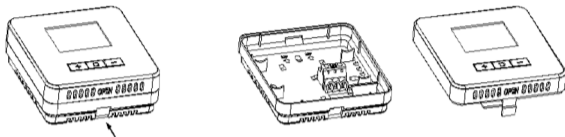


Manual de utilizare

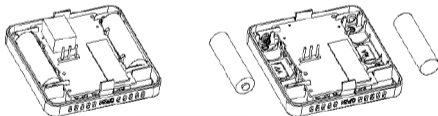
Termostat ambiental Evo

Inoklimá

MONTAJ

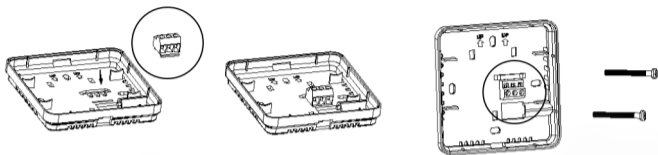


1. Apasati pe butonul din partea de jos a termostatului.
2. Desfaceti capacul din spate.



3. Inserati bateriile. 2 X AA.

CONECTAREA LA CENTRALA



1. Indepartati capacul alb si conectati centrala la porturile NO (2) si COM (3).

2. Asezati din nou capacul.

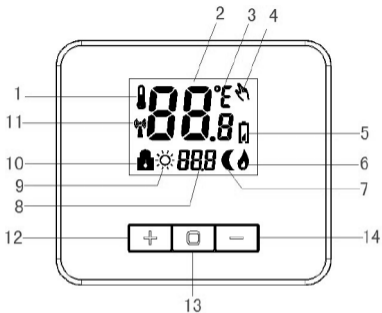
3. Montati-l pe perete cu ajutorul suruburilor.

4. Atasati usor partea frontala.

Nota !!! : Acest termostat trebuie montat de o persoana autorizata. Nu putem sugera schema de montaj pentru centrala intrucat sunt sute de modele disponibile.

DISPLAY SI TASTATURA

1. Indicator temperatura.
2. Indica valoarea temperaturii ambientale.
3. Grade °C
4. Este afisat atunci cand temperatura setata a fost modificata de catre utilizator. (Modul Manual)
5. Indicator de baterie scazuta
6. Este afisat cand termostatul trimite impuls catre centrala.
7. Este afisat cand termostatul functioneaza in modul Economic.
8. Temperatura setata de utilizator.
9. Este afisat cand termostatul functioneaza in modul Confort.
10. Este afisat cand tastele sunt blocate. Functie Child Lock.
11. Este afisat in cazul termostatelor wireless (cu radiofrecventa).
12. Buton de ajustare a temperaturii. "+"
13. Buton pentru schimbarea modurilor. Buton Selectie.
14. Buton de ajustare a temperaturii. "-"



MOD DE OPERARE

1. On / Off

Pentru a porni termostatul atunci cand este inchis, apasati scurt butonul Select.
Pentru a opri termostatul apasati lung butonul Select.

2. Mod Confort/ Economic/ Manual

Apasati scurt butonul Select de pe termostat pentru a schimba modul de functionare al termostatului.

- Simbol Soare : Mod Confort (min. 20°C ~ max. 25°C)
- Luna : Mod Economic (min. 10°C ~ max. 20°C)
- Manuta : Mod Manual

3. Setari

Cand termostatul este oprit apasati butonul Select timp de 5 secunde. Veti intra in meniul de configurare al acestuia. Puteti modifica setarile termostatului conform nevoilor dumneavoastra.

1. Setati temperatura maxima cu ajutorul butoanelor “+” si “-”.
Setarea din fabrica este 35°C.

2. Setati temperatura minima cu ajutorul butoanelor “+” si “-”.
Setarea din fabrica este 5°C.
3. Setati temperatura pentru modul **Economic** cu ajutorul butoanelor “+” si “-”. Intervalul de setare este min. 10°C ~ max. 20°C.
4. Setati temperatura pentru modul **Confort** cu ajutorul butoanelor “+” si “-”. Intervalul de setare este min. 20°C ~ max. 25°C.
5. Puteti seta lumina pentru ecran cu ajutorul butoanelor “+” si “-”. On este pornit. Off este oprit. Intervalul de iluminare al display-ului este de 5 secunde.
6. Puteti calibra termostatul in functie de o unitate meteo sau alt termostat. Ca urmare termostatul poate afisa o temperatura cu pana la $\pm 5^{\circ}\text{C}$ fata de cea reala. Setati diferenta de temperatura cu ajutorul butoanelor “+” si “-”.
7. Mod HP/PI. HP mod constant de incalzire. PI - proportion output heating mode.
8. Acuratetea termostatului poate fi modificata intre **0.1°C ~ 5°C**. Recomandam 0.5°C. Acuratetea poate fi modificata doar cand termostatul functioneaza in modul HP.
9. Mod de protectie al pompei. Off - Oprit. On - Pornit.
Pentru a iesi din meniul de setari apasati lung butonul Select.

4. Blocarea butoanelor si a display-ului. Functia Child Lock.

Cand termostaul este pornit apasati lung “+” si “-” pentru a bloca tastatura si display-ul. Apasati-le din nou pentru a le debloca.

CERTIFICAT DE GARANTIE
TERMOSTAT NEPROGRAMABIL EVO

PRODUCATORSC DIVISION GAS SOLUTIONS SRL

AdresaSTR. COSTACHE RADU 18A, BACAU.....

Vanzator Adresa

.....

Semnatura / Stampila

Garantia este de 24 luni de la data cumpararii si se refera exclusiv la aparatul mentionat mai sus. Drepturile consumatorului sunt prevazute in Ordonanta 21/1992, actualizata la data de 27.12.2008, precum si in Legea nr 449/2003, reglementata prin O.U.G.174/2008.

La cumpararea aparatului, consumatorul are obligatia sa verifice completarea certificatului de garantie cu toate datele necesare, semnarea si stampilarea de catre vanzator. Vanzatorul are obligatia sa faca demonstratia de functionare si sa explice modul de utilizare. Pentru aceasta, vanzatorul va alimenta aparatul cu baterii, (neaparat alcaline; nu sunt adecvate alte tipuri de baterii sau acumulatori neincarcabili), va verifica impreuna cu cumparatorul buna functionare a afisajului, a butoanelor de comanda, precum si starea generala a aparatului.

Vanzatorul va alimenta receptorul cu tensiune electrica de la retea si va face proba de functionare a termostatalui si receptorului. Inainte de a reclama ca produsul este defect, verificati starea bateriilor si a contactelor electrice, verificati daca montajul este corect si daca problema nu provine dintr-o alta parte a instalatiei.

In cazul defectarii aparatului, cumparatorul il va aduce, in ambalajul original, la magazinul de unde l-a cumparat. Termostatul si receptorul vor fi obligatoriu, componentele aceluiasi set.. Garantia este valabila numai daca aparatul este insotit de certificatul de garantie si factura fiscala cu care a fost cumparat, ambele in original, complete corespunzator, lizibile, fara modificari semnate si stampilate, iar etichetele aparatelor nu sunt deteriorate.

Cumparatorul sau vanzatorul trebuie sa noteze pe certificatul de garantie defectiunea reclamata de cumparator.

Vanzatorul se obliga ca in termen de 10 zile lucratoare, sa repare sau sa inlocuiasca aparatul defect. Durata termenului de garantie se prelungeste cu timpul scurs de la data de la care consumatorul a reclamat defectarea produsului si pana la data repunerii acestuia in stare de functionare. Prelungirea termenului de garantie se va inscrie in certificatul de garantie de care unitatea de service abilitata.

Cumparatorul pierde dreptul la garantie daca:

- aparatul a fost transportat, depozitat, manipulat sau utilizat necorespunzator;
- aparatul a fost modificat, a suferit interventii neautorizate sau a fost utilizat fara respectarea instructiunilor anexate (de exemplu, aparatul este deteriorat din cauza socurilor de tensiune din retea de alimentare);

- aparatul prezinta urme de oxidare, de scurgeri de lichide, de socuri mecanice sau termice;

In cazul reclamatiilor nejustificate datorita convingerii gresite ca ar exista o lipsa de conformitate, cumparatorul va suporta contravaloarea manoperei de testare a produsului!

Durata medie de utilizare este de 5 ani, perioada in care vanzatorul va asigura, prin importator, service postgarantie, constand in repararea sau inlocuirea contra cost a aparatului defect.

Prin semnarea acestui certificat de garantie, cumparatorul isi exprima acordul cu cele cuprinse in acest act si declara ca a preluat aparatul in buna stare, precum si actele necesare: factura, chitanta/bon fiscal, manualul de utilizare in limba romana, certificatul de garantie. Acest certificat este valabil numai in Romania.

Am primit produsul in stare de functionare si am luat la cunostinta despre conditiile de acordare a garantiei

Cumparator

Adresa

Semnatura