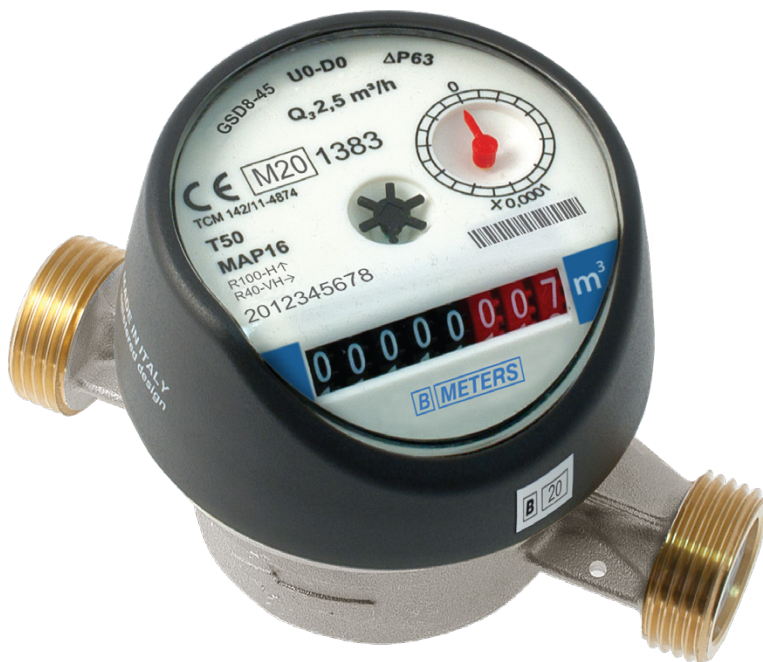


mod.

GSD8-45

Getto singolo quadrante asciutto
Single jet-super dry



Disponibile versione
acqua calda 30-90°C

Available version
for hot water 30-90°C



ITA

Getto singolo, quadrante asciutto, lettura diretta con capsula di chiusura anti-frode. L'innovativo posizionamento della finestra di lettura a 45° ed il quadrante girevole a 360° permettono la rilevazione dei consumi da varie angolazioni mantenendo il contatore in posizione orizzontale, garantendo così una sensibilità ottimale.

ENG

Single jet dry dial, direct reading with anti-tampering sealing cup. The 45° position of the reading window and the rotating dial at 360° allow the consumption reading from different angles, always maintaining the meter in horizontal position, thus assuring the best accuracy and sensibility.

ESP

Chorro único, esfera seca, lectura directa con cápsula de cierre anti-fraude. El novedoso posicionamiento de la ventana de lectura a 45° y relojería orientable a 360° permiten la observación de los consumos desde varios ángulos, manteniendo el contador en posición horizontal, por lo tanto con una óptima sensibilidad.

FRA

Compteur à jet unique, cadran sec, lecture directe avec capsule de fermeture contre les tentatives de fraude. Le positdran orientable à 360° permettent la lecture de la consommation par dés angles différents ayant toujours le compteur dans une position horizontale, ce qui maintient une sensibilité optimale.

Calibro Size		DN (inch)	15 (1/2")	20 (3/4")	
	Portata di sovraccarico Overload flow rate	Q_4	m ³ /h	3,12	5
	Portata permanente Permanent flow rate	Q_3	m ³ /h	2,5	4
R=100H ↑	Portata di transizione Transitional flow rate	Q_2	L/h	40	64
	Portata minima Min flow rate	Q_1	L/h	25	40
R=160H ↑	Portata di transizione Transitional flow rate	Q_2	L/h	25	40
	Portata minima Min flow rate	Q_1	L/h	15,63	25
Lettura minima Min reading		L		0,05	
Lettura massima Max reading		m ³		99.999	
Pressione max ammissibile Max admissible pressure MAP		bar		16	

Versione base - *Basic version*

- R100-H ↑ R40-VH →
- Quadrante inclinato di 45°
- Disponibile in versione per acqua fredda 0,1°C-50°C e per acqua calda 30°C-90°C
- Trasmissione magnetica
- Lettura diretta su 8 rulli numeratori
- Quadrante asciutto girevole a 360°
- Protezione anti-frode magnetica

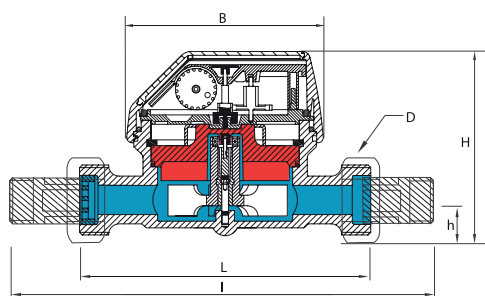
- R100-H ↑ R40-VH →
- 45° inclined dial
- Available for cold water 0,1°C-50°C and for hot water 30°C-90°C
- Magnetic transmission
- Direct reading on 8 numeric rolls
- 360° rotating dry dial
- Anti-magnetic fraud protection

Su richiesta - *Upon request*

- R160-H ↑ R40-VH →
- Coperchio

- R160-H ↑ R40-VH →
- Lid

Dimensioni e pesi - *Dimensions and Weights*



Calibro Size	DN (inch)	15 (1/2")	20 (3/4")	
L	mm	110	130	
I	mm	190	228	
H	mm	70	70	
h	mm	13	13	
B	mm	74	74	
D	Filettatura Threading	in	3/4"	1"
Pesi Weight	con raccordi with unions	Kg	0,65	0,85
	senza raccordi without unions	Kg	0,50	0,60

Filettatura - Threading EN ISO 228-1:2003

Posizione d'installazione - *Installation position*

