

mod.

GMB-I

Getto multiplo quadrante bagnato predisposto per moduli induttivi
Multi jet wet dial pre-equipped for inductive modules



kiwa 
IT-TD-Kf0413
KP-09021



ITA

Getto multiplo, quadrante bagnato, trasmissione diretta.
Predisposizione induttiva per l'installazione di moduli di trasmissione dati M-BUS cablati, wireless M-BUS, lancia impulsi di tipo amagnetico e LoRa.

ENG

Multi-jet, wet dial, direct transmission.
Inductive pre-equipment for the installation of data communication modules M-BUS wired and wireless M-BUS, non-magnetic pulse output and LoRa.

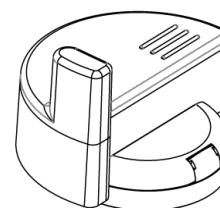
ESP

Chorro múltiple, esfera húmeda, de transmisión directa.
Predisposición inductiva para módulos de telemetría M-BUS cable y wireless M-BUS, de pulsos amagnétique y LoRa.

FRA

Jet multiple, cadran noyé, entraînement directe.
Pre-équipement inductive pour modules de télérelèvement M-BUS filaire et radio M-BUS, avec émetteur d'impulsions amagnétique et LoRa.

Moduli compatibili
Compatible modules

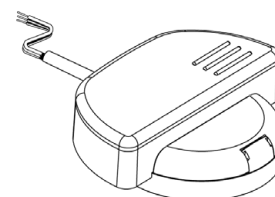


mod. **IWM-LR3**



mod. **IWM-TX3**





mod. **IWM-MB3**



mod. **IWM-PL3**



Calibro Size		DN (inch)	15 (1/2")	20 (3/4")	25 (1")	32 (1 1/4")	40 (1 1/2")	50 (2")
Portata di sovraccarico Overload flow rate	Q ₄	m ³ /h	3,125	5	7,875	12,5	20	31,25
	Q ₃	m ³ /h	2,5	4	6,3	10	16	25
R=100 H ↑ Portata di transizione Transitional flow rate	Q ₂	L/h	40	64	100,8	160	256	400
	Q ₁	L/h	25	40	63	100	160	250
R=160 H ↑* Portata di transizione Transitional flow rate	Q ₂	L/h	25	40	63	100	160	250
	Q ₁	L/h	15,63	25	39,38	62,5	100	156,25
Sensibilità Sensitivity		L/h	6		10		20	
Letture minima Min reading		L	0,05					
Letture massima Max reading		m ³	99.999				999.999	
Pressione max ammissibile Max admissible pressure MAP		bar	16					

Versione base - Basic version

- R100-H ↑
- Disponibile nella sola versione per acqua fredda 0,1°C-50°C
- Trasmissione meccanica
- Lettura diretta su 5 rulli numeratori (6 rulli numeratori su DN40 e DN50)
- Quadrante bagnato
- Coperchio girevole a 360° (DN15-DN32)

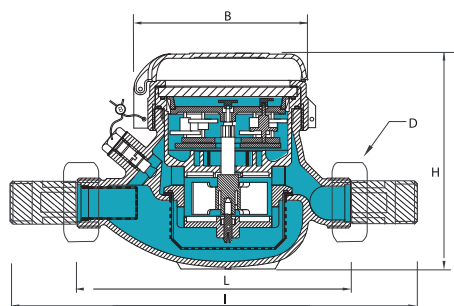
- R100-H ↑
- Available for cold water 0,1°C-50°C only
- Mechanical transmission
- Direct reading on 5 numeric rolls (6 numeric rolls on DN40 and DN50)
- Wet dial
- 360° rotating lid (DN15-DN32)

Su richiesta - Upon request

- R160-H ↑
- Disponibile nella sola versione per acqua fredda 0,1°C-30°C

- R160-H ↑
- Available for cold water 0,1°C-30°C only

Dimensioni e pesi - Dimensions and Weights



Calibro Size	DN (inch)	15 (1/2")	20 (3/4")	25 (1")	32 (1 1/4")	40 (1 1/2")	50 (2")
L	mm	110 - 145 165 - 190	190	260	260	300	300
I	mm	190 - 225 245 - 270	288	360	380	440	460
H	mm	109	111	117	117	153	172
B	mm	100	100	104	104	126	160
D	Filettatura Threading	in	3/4"	1"	1 1/4"	1 1/2"	2"
Pesi Weight	Kg	1,18 1,41	1,40	2,09	2,18	4,38	4,46 9,40

Filettatura - Threading EN ISO 228-1:2003

I contatori DN50 possono essere forniti flangiati secondo ISO 7005-2 / EN 1092-2 PN16
The DN50 meters can be supplied flanged according to ISO 7005-2 / EN 1092-2 PN16

Posizione d'installazione - Installation position

